

Sistemi Informativi D'Azienda

Prova Scritta del 16/05/2012

NOME e COGNOME:

MATRICOLA:

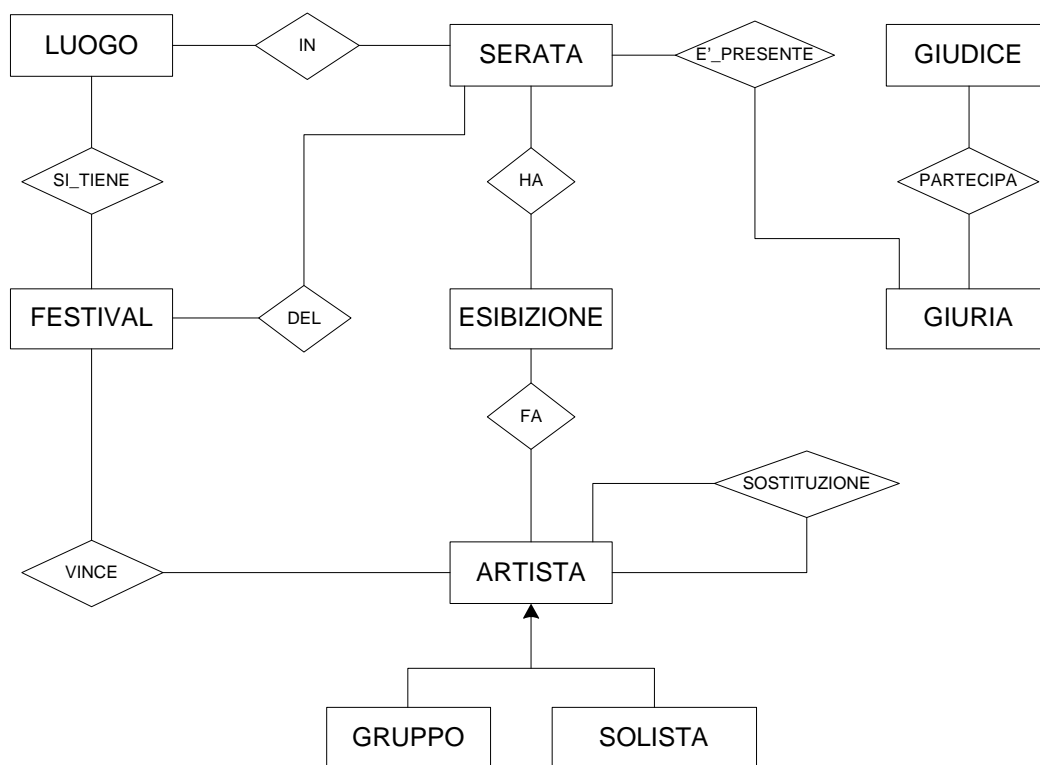
1) ESERCIZIO

Si vuole rappresentare il sistema informativo che gestisce un festival di canzoni.

Il festival, identificato da un nome univoco all'interno di un anno, con una descrizione e eventualmente una mail, si protrae per più serate. Durante ogni serata, identificata dalla data e dal festival, si hanno come minimo 3 e come massimo 8 esibizioni di artisti.

Ogni serata si svolge in un luogo. Un luogo ha un nome univoco e un indirizzo. Per un festival abbiamo da 3 a 4 luoghi diversi in cui si organizzano le serate. Gli artisti hanno tutti un nome che li identifica e un direttore artistico e possono avere un'orchestra di riferimento; gli artisti possono essere cantanti solisti o gruppi. Per ogni artista occorre indicare un altro artista che lo possa sostituire in caso di assenza. Per il solista occorre indicare il codice fiscale, per il gruppo il numero di componenti.

Il sistema mantiene traccia delle esibizioni, ovvero del fatto che un artista partecipi a una serata. Ogni esibizione di artista, identificata da un numero progressivo univoco all'interno della serata, riceve una valutazione da una giuria composta da quattro giudici. C'è una sola giuria per serata. I giudici e i cantanti solisti sono caratterizzati da codice fiscale, nome, cognome e possono avere più numeri di telefono.



- completare la rappresentazione E/R con l'indicazione degli attributi, degli identificatori e delle cardinalità. (punti 6)
- estendere lo schema modellando il fatto che anche le persone possano votare gli artisti attraverso un SMS. Ogni persona è identificata dal numero di cellulare. Una persona può votare al massimo una volta al giorno per lo stesso artista (punti 2)
- estendere lo schema modellando il fatto che un luogo possa essere utilizzato una solavolta al giorno (punti 2)
- Tradurre in relazionale la parte dello schema contenente le entità GIUDICE e GIURIA (punti 2)

2) DOMANDE

- a) Cosa si intende per modello funzionale di un sistema informativo aziendale? Descriverne brevemente le componenti. (punti 5)
- b) Fornire una definizione di suite ERP e descrivere cosa si intende con l'espressione "paradigma ERP". (punti 5)
- c) Qual è la differenza tra siti web informativi e dispositivi? Descrivere le principali funzionalità offerte. In quale fase delle transazioni economiche vengono tipicamente utilizzati? (punti 5)
- d) Cosa si intende per sistema informativo direzionale? Indicare i principali elementi che lo costituiscono e quali esigenze informative si propone di soddisfare (punti 5)

Note:

Durata della prova: 1 ora e 30 minuti.

Non è consentito l'uso di note / appunti personali durante la prova.

Violazioni a tale norma, coerentemente con il regolamento di Facoltà, determineranno il ritiro del compito e la segnalazione della persona alla Presidenza.

Pubblicazione dei risultati: entro il giorno 23/05/2012.

E' possibile prendere visione dell'elaborato durante il ricevimento.

Il termine ultimo per il rifiuto del voto è il giorno 09/6/2012.