

Sistemi Informativi D'Azienda

Prova Scritta del 14/10/2011

NOME e COGNOME:

MATRICOLA:

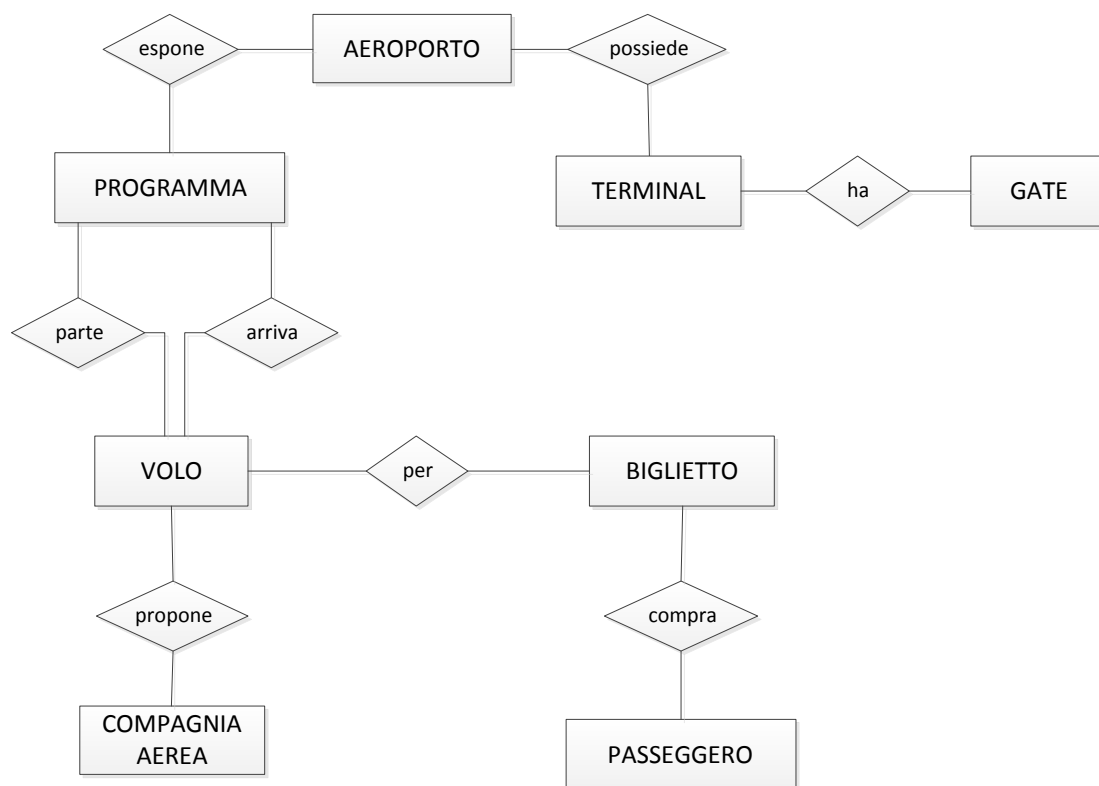
1) ESERCIZIO

Si vuole progettare un database per registrare i voli aerei. Ogni compagnia aerea, identificata da un nome e un codice, offre dei voli con un codice univoco all'interno della compagnia.

Per ogni passeggero vengono registrati gli usuali dati anagrafici e il numero del passaporto. I passeggeri comprano biglietti per i voli. Ogni biglietto ha un prezzo, il posto assegnato e la classe. I biglietti sono personali e valgono per un solo volo.

Vengono memorizzati i dati riguardanti gli aeroporti. Ogni aeroporto ha un nome, che è univoco data la città e la nazione in cui è situato l'aeroporto. Un aeroporto possiede uno o più terminal. I terminal sono numerati all'interno dell'aeroporto e hanno un certo numero di piste. Ogni terminal dispone di vari gate, i quali sono identificati da un numero univoco all'interno del terminal.

Ogni aeroporto ha un programma giornaliero di voli. Ogni volo viene registrato nel programma dell'aeroporto di partenza e di quello di arrivo, con i rispettivi orari.



- completare la rappresentazione E/R con l'indicazione degli attributi, degli identificatori e delle cardinalità. (punti 5)
- estendere lo schema modellando il fatto una compagnia aerea possa stipulare una o più alleanze con altre compagnie aeree. (punti 2)
- estendere lo schema modellando il fatto che non possono essere venduti più biglietti per lo stesso posto su un volo. (punti 3)
- Estendere lo schema indicando che una compagnia aerea possiede un insieme di aeroplani. Ogni aeroplano ha una marca, un modello, un numero di posti, e un codice identificativo. Rappresentare utilizzando anche il modello relazionale questa estensione. (punti 2)

2) DOMANDE

- 1) Definire cos'è un Web Information System e fornire una classificazione delle principali tipologie esistenti. (punti 5)
- 2) Fornire una definizione dei sistemi ERP. Qual è il loro scopo? Descrivere che cosa sono i moduli orizzontali e verticali. (punti 5)
- 3) Descrivere cosa sono i sistemi CRM. Si tratta di sistemi front-end o back-end? Elencare le tipologie di canali conosciute. (punti 5)
- 4) Descrivere il ruolo di un sistema informativo all'interno di un'organizzazione. Che differenza c'è tra sistema informativo e sistema informatico? Descrivere le tipologie di sistemi informativi distinguibili dal punto di vista organizzativo. (punti 5)

Note:

Durata della prova: 1 ora e 30 minuti.

Pubblicazione dei risultati: entro il giorno 21/10/2011.

E' possibile prendere visione dell'elaborato fissando un appuntamento via mail con il docente.

Il termine ultimo per il rifiuto del voto è il giorno 28/10/2011.