

Sistemi Informativi D'Azienda

Prova Scritta del 14/06/2012

NOME e COGNOME:

MATRICOLA:

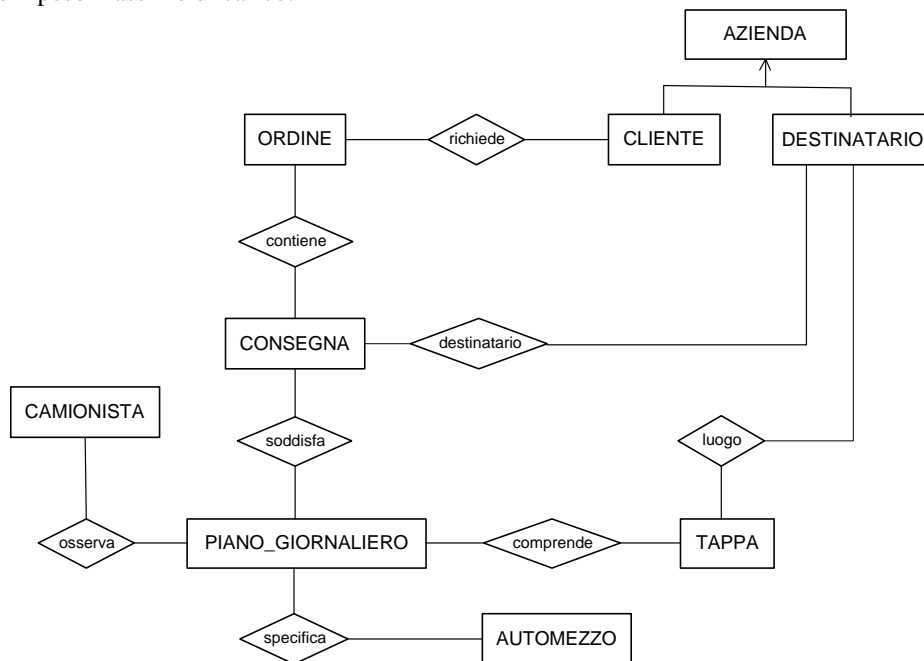
1) ESERCIZIO

Si vuole progettare il database di una ditta che si occupa di autotrasporti.

Il sistema memorizza informazioni su aziende, caratterizzate da partita IVA, nome, e indirizzo. Tra le aziende ci sono quelle "clienti" (che hanno richiesto almeno un trasporto) e quelle "destinatari" di trasporti. Gli ordini hanno un codice univoco, una data e l'ammontare di spesa. Un ordine contiene uno o più mandati di consegna, numerati univocamente all'interno dell'ordine. Per ogni consegna si vuole memorizzare la data in cui deve essere effettuata, il tipo di merce da trasportare, il peso e l'ingombro in volume, e uno o più destinatari a cui deve essere consegnata la merce. Nella consegna sono inoltre indicati i limiti massimi di orario per il prelievo e il limite massimo per la consegna della merce in ogni azienda.

Il personale della ditta si compone di camionisti, di cui si memorizza il codice fiscale, il nome, eventuali numeri di cellulare e lo stipendio percepito. Viene preparato un piano giornaliero di consegne per ogni camionista (ne esiste uno solo al giorno per camionista) in cui viene indicato il percorso da effettuare per la giornata. I piani sono associati a uno o più mandati di consegna ordinati dai clienti e sono ottimizzati per poter effettuare il maggior numero di consegne in breve tempo. Il piano è composto da due o più tappe. Ogni tappa specifica l'orario, univoco per piano giornaliero, in cui il camionista deve recarsi in una certa azienda e quali merci prelevare e/o scaricare.

Il piano giornaliero specifica inoltre con quale automezzo a disposizione della ditta verrà effettuato il trasporto. Per ogni automezzo si memorizza la targa, il tipo di carico che può essere trasportato, il volume e il peso massimo di carico.



- completare la rappresentazione E/R con l'indicazione degli attributi, degli identificatori e delle cardinalità. (punti 5)
- estendere lo schema modellando il fatto che un camionista può avere dei sostituti. In particolare un camionista può essere sostituito da un qualunque altro camionista e a sua volta può sostituire un solo camionista. (punti 2)
- estendere lo schema modellando il fatto che un camionista possa guidare un solo automezzo al giorno e viceversa un automezzo possa essere guidato da un solo camionista al giorno. (punti 4)
- Spiegare la copertura attribuita alla gerarchia AZIENDA. (punti 1)

2) DOMANDE

- a) Cosa si intende per modello informatico di un sistema informativo aziendale? Descriverne brevemente le componenti. (punti 5)
- b) Definire cosa sono i sistemi ERP, descriverne il paradigma di riferimento e spiegare se esiste un collegamento tra le funzioni del CRM e quelle dell'ERP? (punti 5)
- c) Qual è la differenza tra siti web informativi e dispositivi? Descrivere le principali funzionalità offerte. In quale fase delle transazioni economiche vengono tipicamente utilizzati? (punti 5)
- d) Cosa si intende per sistema informativo direzionale? Indicare i principali elementi che lo costituiscono e quali esigenze informative si propone di soddisfare (punti 5)

Note:

Durata della prova: 1 ora e 30 minuti.

Pubblicazione dei risultati: entro il giorno 21/06/2012.

E' possibile prendere visione dell'elaborato durante il ricevimento.

Il termine ultimo per il rifiuto del voto è il giorno 28/6/2012.