

SISTEMI INFORMATIVI D'AZIENDA

PROVA SCRITTA DEL 17/02/2010

NOME e COGNOME:
MATRICOLA:

1) Esercizio

Si vuole realizzare il sistema informativo che gestisce i dati di case editrici.

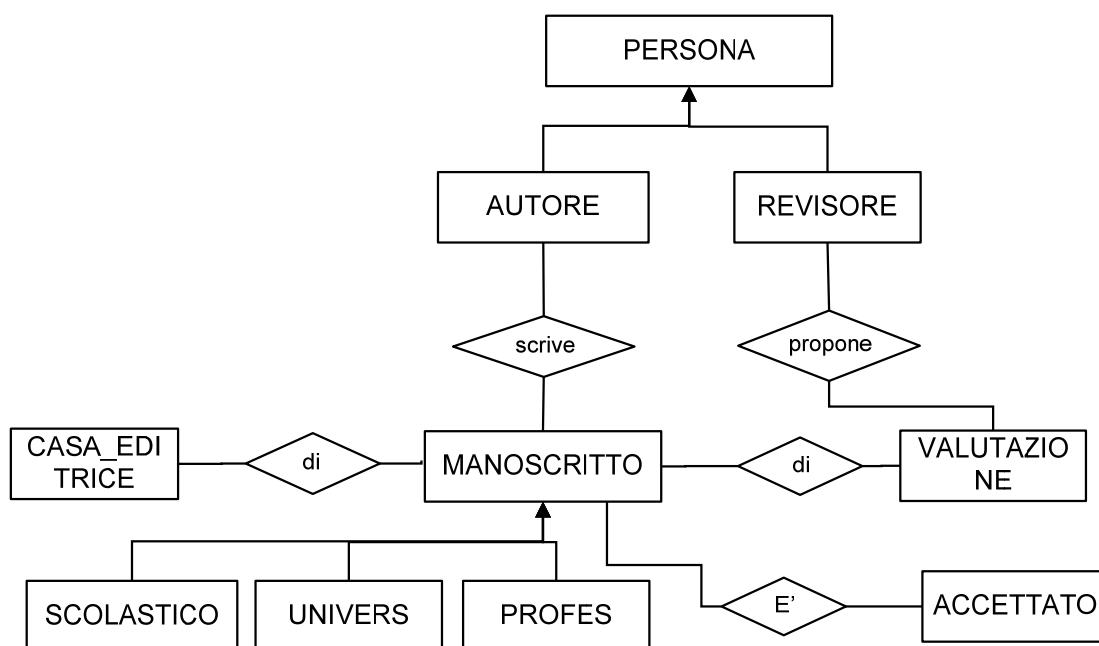
Una casa editrice, identificata dalla partita iva, con una denominazione, un indirizzo e una città, riceve proposte di pubblicazione di manoscritti. Ciascun manoscritto contiene titolo (identificatore), area di interesse, numero di pagine ed è classificato in base al tipo di lettore a cui può essere indirizzato: scolastico, universitario, per professionisti (il manoscritto può essere classificato sotto più voci). Per i manoscritti di tipo scolastico occorre indicare la tipologia di scuola a cui si riferiscono, per i manoscritti per professionisti occorre indicare il livello di competenza richiesto, per i testi universitari la facoltà di riferimento.

Il manoscritto è frutto del lavoro di uno o più autori. Gli autori sono descritti dal codice fiscale, nome, dalla professione, dal telefono e da un'eventuale email. Non è possibile che un autore scriva più manoscritti aventi lo stesso titolo.

Un manoscritto può essere proposto una sola volta presso una casa editrice.

Ciascun manoscritto viene analizzato da dei revisori. Un revisore non può essere un autore ed è descritto da nome, ente di appartenenza, professione e settori disciplinari di competenza. Un revisore al mese può revisionare un solo manoscritto e non può revisionare più volte lo stesso manoscritto. L'analisi effettuata da un revisore dà luogo ad una valutazione contenente un commento generale e un giudizio espresso come un voto da 1 a 10. Coerentemente con i giudizi ricevuti, il manoscritto può essere accettato.

I manoscritti accettati vengono identificati dal numero di volume e anno di stampa, hanno un numero di pagine e un prezzo.



- a) completare la rappresentazione E/R con l'indicazione degli attributi, degli identificatori e delle cardinalità. (punti 4)
- b) estendere lo schema modellando il fatto che una proposta accettata possa essere spedita a un insieme di lettori affezionati. Nello stesso mese un lettore non può ricevere più di una proposta e, ovviamente, la stessa proposta non può essere inviata più volte allo stesso lettore. (punti 3)

- c) estendere lo schema modellando il fatto che i revisori possano acquistare dei manoscritti accettati con uno sconto elevato. Un revisore può acquistare al massimo 4 prodotti in sconto (punti 3)
- d) rappresentare il fatto che un autore possa ricevere un premio per la propria attività. Un premio è identificato da un titolo e da un anno. Il premio può essere assegnato a un solo autore che viceversa può ricevere molti premi. Tradurre in relazionale questa rappresentazione. (punti 2)

2) Definire cosa si intende per Sistema Informativo Aziendale e per modello funzionale di Sistema Informativo. Confrontare i diversi modi di rappresentare funzionalmente un sistema informativo che sono stati introdotti in letteratura. (punti 5)

3) Descrivere le principali caratteristiche di un DBMS e dei dati da esso trattati. (punti 5)

4) Indicare che cosa si intende per ERP, quali sono le caratteristiche e i moduli fondamentali che compongono tale sistema informativo aziendale. (punti 5)

5) Introdurre un'architettura di riferimento per i sistemi CRM. In particolare indicare le correlazioni tra le funzionalità del CRM analitico e quello operativo. (punti 5)

Note:

Durata della prova: 1 ora e 30 minuti.

Pubblicazione dei risultati: entro il 24/02/2010

E' possibile prendere visione dell'elaborato in orario di ricevimento. Il termine ultimo per il rifiuto del voto è il giorno 09/03/2010