

SISTEMI INFORMATIVI D'AZIENDA

PROVA SCRITTA DEL 04/11/2009

NOME e COGNOME:
MATRICOLA:

1) Esercizio

Si vuole rappresentare il sistema informativo che gestisce le vendite e lo stoccaggio dei prodotti di un supermercato.

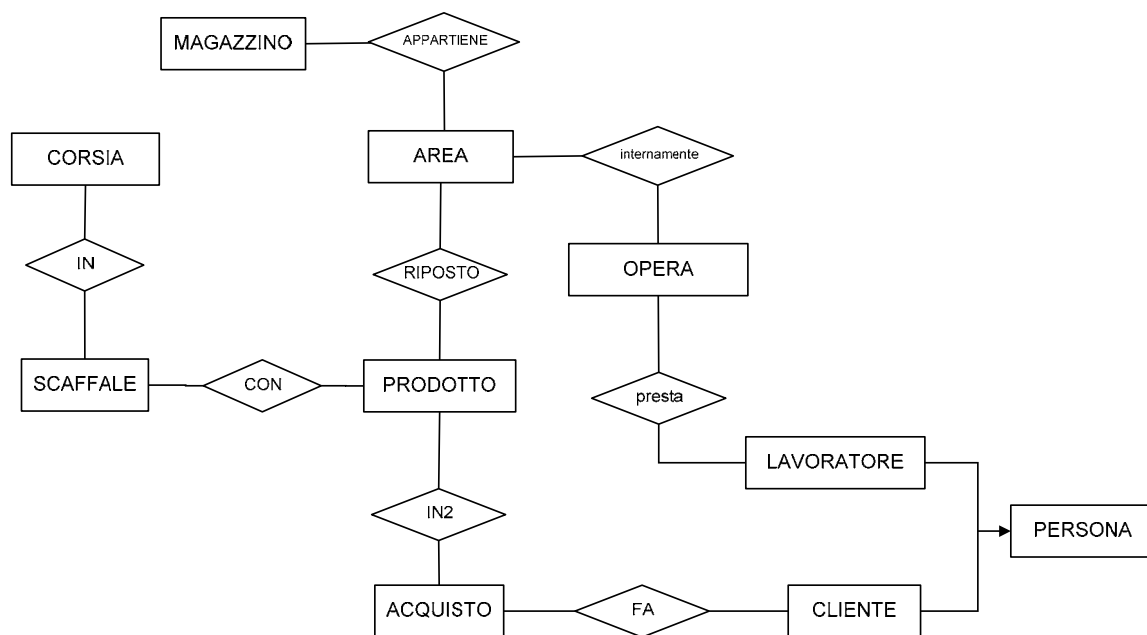
Un prodotto è identificato dal nome, ha un peso, un volume e una data di scadenza. Il prodotto è esposto negli scaffali di un supermercato che hanno un codice univoco rispetto alla corsia nella quale sono collocati. Gli scaffali hanno una capienza e un'altezza. La corsia ha una lunghezza e un codice identificativo.

I clienti acquistano i prodotti esposti negli scaffali. I clienti sono identificati da un numero di tessera, hanno nome, cognome, indirizzo, email (facoltativa), telefono (anche più di uno). Il sistema mantiene traccia degli acquisti effettuati impedendo a un cliente di acquistare più volte lo stesso prodotto nello stesso giorno.

Se non esposto in scaffali, il prodotto è collocato in un'area del magazzino. L'area ha una capienza e un codice univoco rispetto al magazzino. Nello stesso magazzino non ci possono essere due o più aree contenenti lo stesso prodotto. Il magazzino ha un codice, un indirizzo ed eventualmente un numero di telefono.

I lavoratori possono operare in diverse aree del magazzino escludendo il fatto che un lavoratore lavori nello stesso mese in più aree.

I lavoratori hanno una matricola, un codice fiscale, un indirizzo e possono essere anche clienti del supermercato.



- completare la rappresentazione E/R con l'indicazione degli attributi, degli identificatori e delle cardinalità. (punti 4)
- estendere lo schema modellando il fatto che i lavoratori partecipano a corsi di formazione caratterizzati da un nome, un titolo e un docente. Nello stesso anno un lavoratore partecipa a un solo corso e non può partecipare due volte al lo stesso corso(punti 3)

- c) estendere lo schema modellando il fatto si possano gestire delle promozioni di prodotti. Una promozione consiste nel fatto che un cliente possa acquistare una sola volta al mese un unico prodotto con uno sconto indicato dal sistema (punti 3)
- d) rappresentare il fatto che una persona possa possedere delle automobili identificate dalla targa, aventi un modello, una marca e un colore. Un'automobile per il sistema è posseduta da una sola persona. Tradurre in relazionale questa rappresentazione. (punti 2)

2) Definire cosa si intende per Sistema Informativo Aziendale e per modello funzionale di Sistema Informativo. Confrontare i diversi modi di rappresentare funzionalmente un sistema informativo introdotti

3) Indicare l'utilità della firma digitale e descrivere il processo logico per la verifica dell'autenticazione, non ripudio e integrità di un documento trasmesso da un utente in possesso della firma digitale. (punti 5)

4) Indicare che cosa si intende per ERP, quali sono le caratteristiche e i moduli fondamentali che compongono tale sistema informativo aziendale. (punti 5)

5) Indicare che cosa si intende per CRM, descrivere una architettura di riferimento per i CRM e indicare le eventuali relazioni tra i sistemi CRM e ERP. (punti 5)

Note:

Durata della prova: 1 ora e 30 minuti.

Pubblicazione dei risultati: entro il 14/11/2009

E' possibile prendere visione dell'elaborato in orario di ricevimento. Il termine ultimo per il rifiuto del voto è il giorno 21/11/2009