

SISTEMI INFORMATIVI D'AZIENDA

PROVA SCRITTA DEL 13/02/2009

NOME e COGNOME:
MATRICOLA:

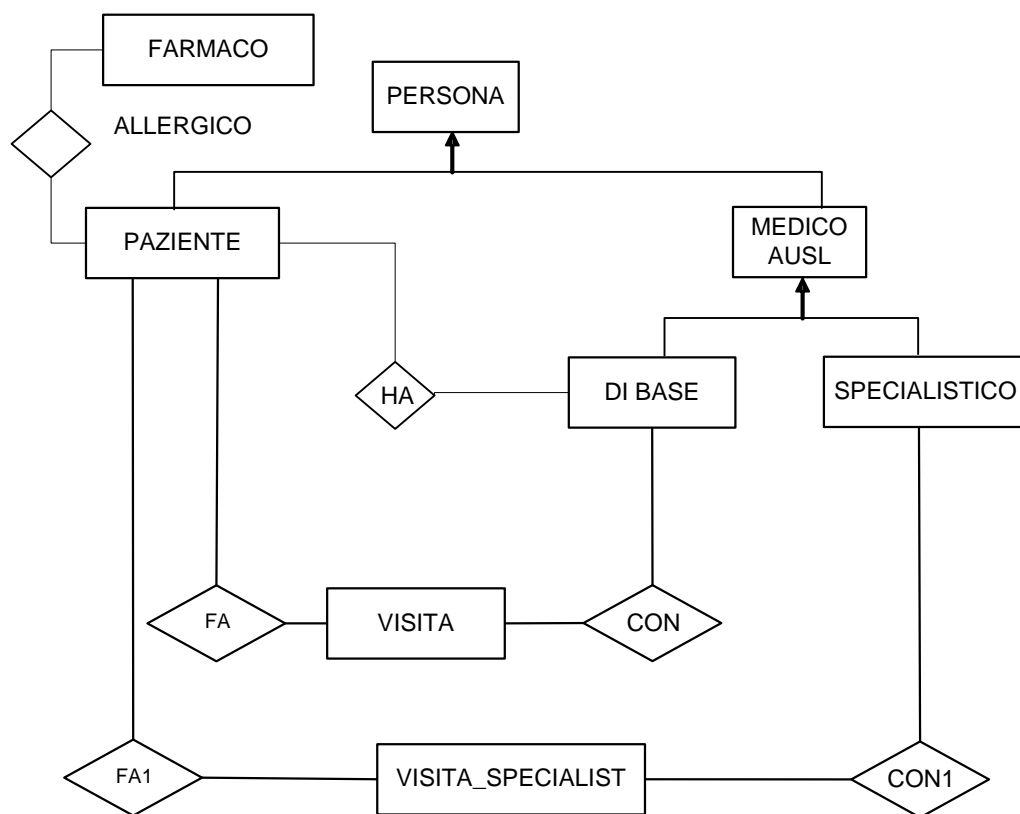
1) Esercizio

Si vogliono gestire i dati di una AUSL mediante le seguenti informazioni.

Per ogni medico si conosce la matricola, il codice fiscale, il nome, il cognome, l'indirizzo e il telefono. Per i medici specialisti è nota la specializzazione, mentre per i medici generici si conosce il numero degli assistiti.

Per ogni paziente si conoscono il codice fiscale, il codice della tessera AUSL, il nome, il cognome, data di nascita, indirizzo (almeno 2) ed eventuale numero di telefono. Ad ogni paziente è assegnato un solo medico di base. Un paziente può essere visitato dal proprio medico di base, al più una volta al giorno, oppure può recarsi da specialisti con il vincolo che non può effettuare più visite specialistiche nello stesso giorno, naturalmente con medici diversi.

Per ciascun paziente viene memorizzata una cartella relativa ai farmaci ai quali risulta allergico: per ciascun farmaco viene mantenuto il codice, il tipo e la descrizione.



- completare la rappresentazione E/R con l'indicazione degli attributi, degli identificatori e delle cardinalità. (punti 5)
- estendere lo schema modellando il fatto che un paziente può essere visitato (una volta al giorno al massimo) da un medico di guardia che è un medico ausl nè di base nè specialistico. Per ogni visita si memorizza la diagnosi, l'orario e una eventuale prescrizione medica (punti 2)
- estendere lo schema aggiungendo il seguente vincolo: per ogni medico di base si definisce un altro medico che lo sostituisce nei periodi di vacanza. Un medico può sostituire tanti altri medici ma può essere sostituito da uno solo (punti 2)

- d) estendere lo schema aggiungendo il seguente vincolo: il paziente può effettuare esami di laboratorio, caratterizzati da un tipo e da un risultato. Ciascun paziente può effettuare al massimo un esame per ciascun tipo al giorno. Un esame è prescritto da un medico di base (punti 3)
- 2) Indicare l'utilità della firma digitale e descrivere il processo logico per la verifica dell'autenticazione, non ripudio e integrità di un documento trasmesso da un utente in possesso della firma digitale. (punti 5)
- 3) Indicare l'utilità dell'use case e dell'active state diagram in UML e le principali differenze tra le due modellazioni. Indicare quale aspetto del sistema informativo modellano tali diagrammi. (punti 5)
- 4) Definire che cosa si intende per Enterprise System e indicare un metodo per definire i moduli ES utili per una particolare azienda. (punti 5)
- 5) Introdurre un'architettura di riferimento per i sistemi CRM. In particolare indicare le correlazioni tra le funzionalità del CRM analitico e quello operativo. (punti 5)

Note:

Durata della prova: 1 ora e 30 minuti.

Pubblicazione dei risultati: entro il 2/3/2009

E' possibile prendere visione dell'elaborato in orario di ricevimento. Il termine ultimo per il rifiuto del voto è il giorno 10/3/2009