

Full-stack project "Gastronomia La Cilba"

Università degli Studi di Modena e Reggio Emilia

Dipartimento di Ingegneria "Enzo Ferrari"

Corso di Laurea Triennale in Ingegneria Informatica

Contesto

Back-end

Front-end

Risultato

Relatrice:
Prof.ssa Sonia Bergamaschi

Correlatore:
PhD Luca Gagliardelli

Anno accademico 2020/2021

PROBLEMA

La gastronomia non disponeva di alcun sistema informatico per la **raccolta delle ordinazioni**.

L'obiettivo era utilizzare i dati raccolti per compilare due documenti Microsoft Excel per organizzare le consegne e ottenere i pagamenti.

SOGGETTI

OBIETTIVO
PRIMARIO

OBIETTIVI
SECONDARI

Il committente è la "**Gastronomia La Cilba**", che ricopre il ruolo di **amministratore** nella web app.

Il ruolo di **utente/cliente** è svolto dai **dipendenti dell'ospedale** di Carpi, i quali usufruiscono di un buono pasto erogato da un'agenzia intermediaria, la quale utilizza il badge dei dipendenti per fornire il buono.

PROBLEMA

La gastronomia non disponeva di alcun sistema informatico per la **raccolta delle ordinazioni**.

L'obiettivo era utilizzare i dati raccolti per compilare due documenti Microsoft Excel per organizzare le consegne e ottenere i pagamenti.

SOGGETTI

OBIETTIVO
PRIMARIO

OBIETTIVI
SECONDARI

Creare un **sistema gestionale** per l'automatizzazione della raccolta delle ordinazioni e la compilazione di due documenti Microsoft Excel.

Ordinazioni giornaliere:
una tabella contenente le informazioni inserite da un utente per l'ordine giornaliero.

Ordinazioni mensili:
una tabella contenente alcuni dati specifici del cliente che ha ordinato nel mese corrente.

PROBLEMA

La gastronomia non disponeva di alcun sistema informatico per la **raccolta delle ordinazioni**.

L'obiettivo era utilizzare i dati raccolti per compilare due documenti Microsoft Excel per organizzare le consegne e ottenere i pagamenti.

SOGGETTI

OBIETTIVO
PRIMARIO

OBIETTIVI
SECONDARI

Amministrazione:

- Visualizzare il menù settimanale
- Inserire un nuovo piatto
- Inserire un nuovo ingrediente
- Visualizzare i voti espressi dai clienti

Clientela:

- Visualizzare il menù settimanale
- Creare un nuovo ordine
- Visualizzare il riepilogo d'ordine
- Esprimere valutazioni sui piatti settimanali

Pagina di login/registrazione.

PROBLEMA

La gastronomia non disponeva di alcun sistema informatico per la **raccolta delle ordinazioni**.

L'obiettivo era utilizzare i dati raccolti per compilare due documenti Microsoft Excel per organizzare le consegne e ottenere i pagamenti.

SOGGETTI

OBIETTIVO
PRIMARIO

OBIETTIVI
SECONDARI

Full-stack project "Gastronomia La Cilba"

Università degli Studi di Modena e Reggio Emilia

Dipartimento di Ingegneria "Enzo Ferrari"

Corso di Laurea Triennale in Ingegneria Informatica

Contesto

Back-end

Front-end

Risultato

Relatrice:
Prof.ssa Sonia Bergamaschi

Correlatore:
PhD Luca Gagliardelli

Anno accademico 2020/2021

PHP+MySQL

Entrambi gli strumenti sono stati scelti per ragioni legate alla **licenza open source** e alla loro natura **multiplatforma**.

Insieme consentono di poter **memorizzare** e **gestire** i dati sugli utenti, le loro ordinazioni e sul menù. Rendono possibile lo **scambio** di dati tra il database e la web app.

PHP

DATABASE



È il responsabile della comunicazione della web app con il database.
Implementa la **business logic**.

Aspetti importanti:

- Sessioni
- Query SQL
- DB config
- JSON
- Evitare SQL Injection

PHP+MySQL

Entrambi gli strumenti sono stati scelti per ragioni legate alla **licenza open source** e alla loro natura **multiplatforma**.

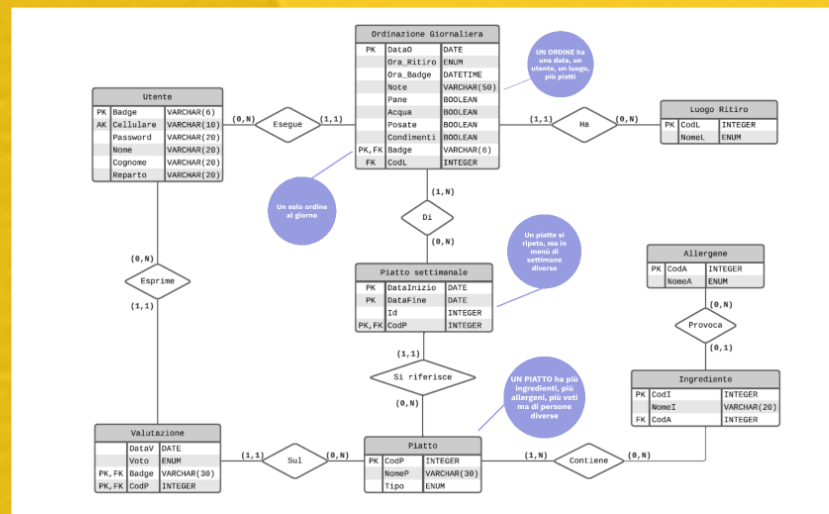
Insieme consentono di poter **memorizzare** e **gestire** i dati sugli utenti, le loro ordinazioni e sul menù. Rendono possibile lo **scambio** di dati tra il database e la web app.

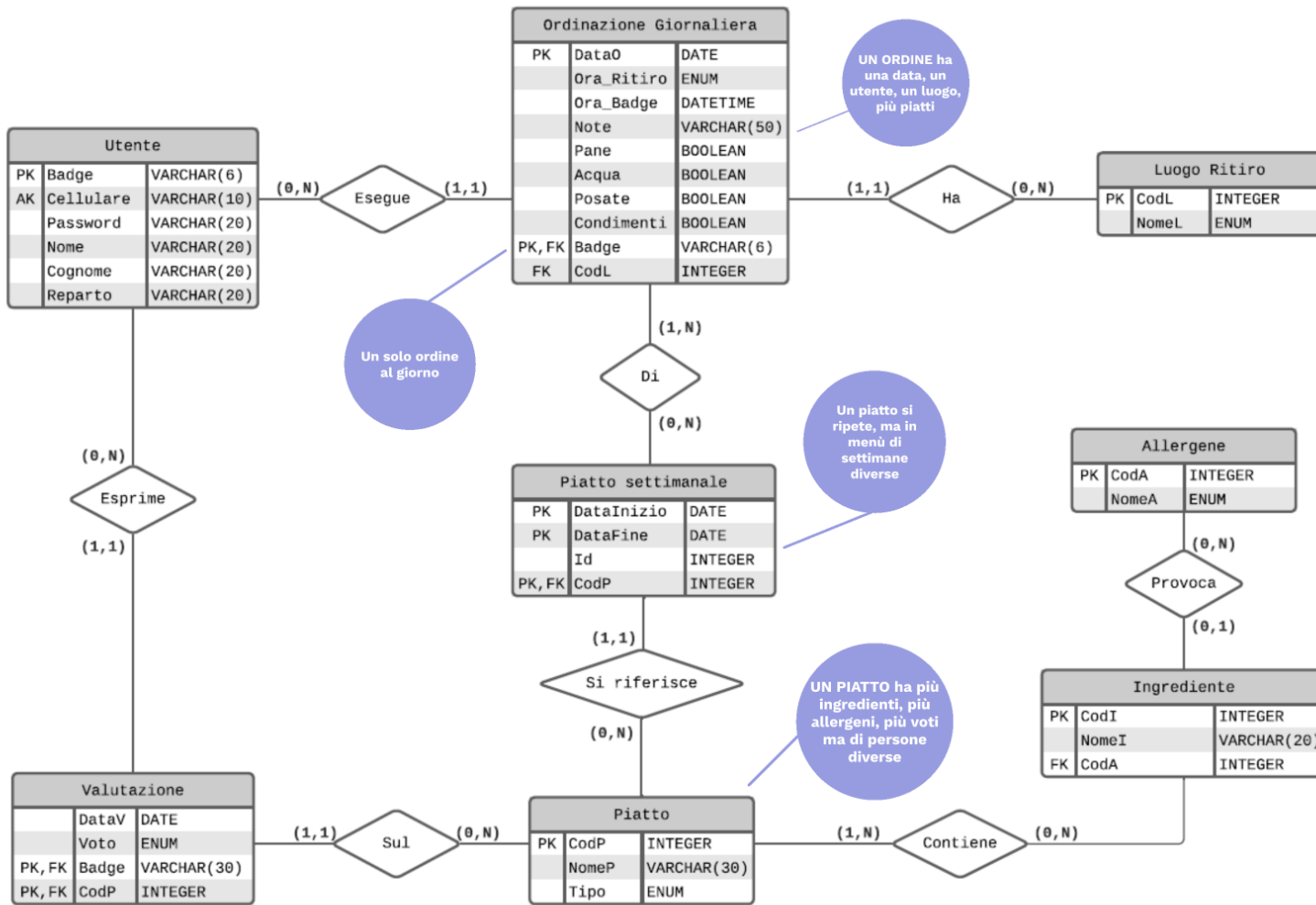
PHP

DATABASE



DIAGRAMMA ER







PHP+MySQL

Entrambi gli strumenti sono stati scelti per ragioni legate alla **licenza open source** e alla loro natura **multiplatforma**.

Insieme consentono di poter **memorizzare** e **gestire** i dati sugli utenti, le loro ordinazioni e sul menù. Rendono possibile lo **scambio** di dati tra il database e la web app.

PHP

DATABASE

Full-stack project "Gastronomia La Cilba"

Università degli Studi di Modena e Reggio Emilia

Dipartimento di Ingegneria "Enzo Ferrari"

Corso di Laurea Triennale in Ingegneria Informatica

Contesto

Back-end

Front-end

Risultato

Relatrice:
Prof.ssa Sonia Bergamaschi

Correlatore:
PhD Luca Gagliardelli

Anno accademico 2020/2021



ANGULAR

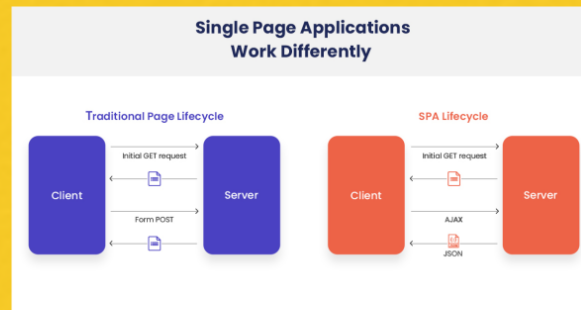
Framework open source che implementa la **presentation logic**.

Architettura **MVC** client-based.

Implementa il codice **HTML** e **CSS** per la realizzazione dell'interfaccia utente, e **Typescript** per la logica delle pagine e la comunicazione con il back-end.

VANTAGGI

Velocità di caricamento delle pagine grazie all'impronta client-based.



Alta **flessibilità** e **manutenibilità** grazie all'architettura MVC.

Multiplatforma, ottimizzato anche per pagine smartphone.



ANGULAR

Framework open source che implementa la **presentation logic**.

Architettura **MVC** client-based.

Implementa il codice **HTML** e **CSS** per la realizzazione dell'interfaccia utente, e **Typescript** per la logica delle pagine e la comunicazione con il back-end.

VANTAGGI

Full-stack project "Gastronomia La Cilba"

Università degli Studi di Modena e Reggio Emilia

Dipartimento di Ingegneria "Enzo Ferrari"

Corso di Laurea Triennale in Ingegneria Informatica

Contesto

Back-end

Front-end

Risultato

Relatrice:
Prof.ssa Sonia Bergamaschi

Correlatore:
PhD Luca Gagliardelli

Anno accademico 2020/2021

Il progetto è stato portato a termine e soddisfa le richieste del committente. È possibile accedervi tramite l'indirizzo **www.lacilba.com** .

Attualmente la web app è in fase di testing e coesisterà con il metodo precedente adottato dalla gastronomia.

A fine di questo periodo, la gastronomia si affiderà esclusivamente al software.



Approfondimenti
Angular

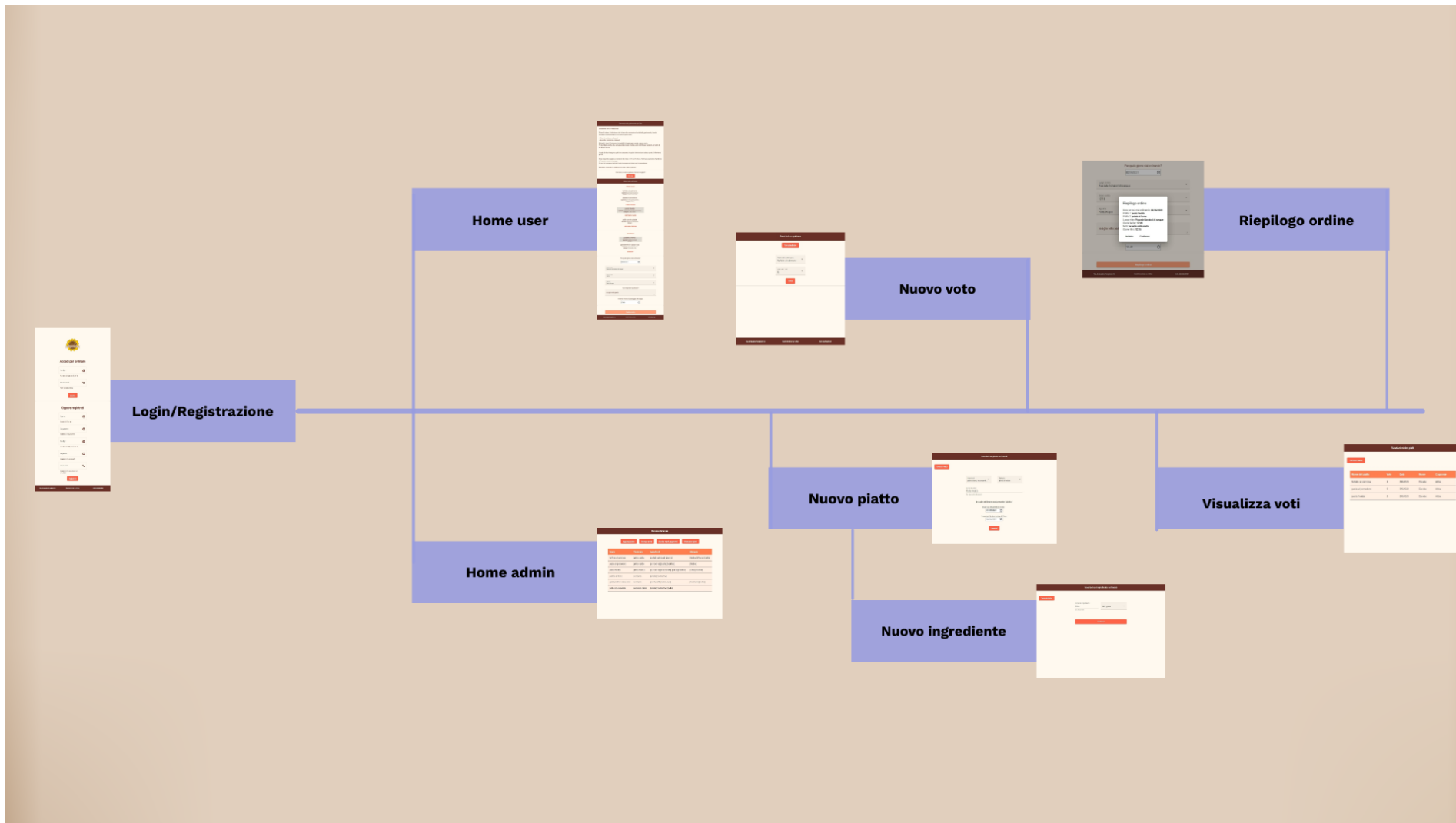
Il progetto è stato portato a termine e soddisfa le richieste del committente. È possibile accedervi tramite l'indirizzo **www.lacilba.com** .

Attualmente la web app è in fase di testing e coesisterà con il metodo precedente adottato dalla gastronomia.

A fine di questo periodo, la gastronomia si affiderà esclusivamente al software.



Approfondimenti
Angular






Accedi per ordinare

Badge 

Numero di badge (6 cifre)

Password 

Fornita dalla Cilba

Accedi


Oppure registrati

Nome 


Inserisci il nome

Cognome 

Inserisci il cognome

Badge 

Numero di badge (6 cifre)

Reparto 

Inserisci il tuo reparto

Cellulare 

Inserisci il tuo numero di cellulare

Registrati

Login/Regist

Menù settimanale

Aggiungi piatto

Stampa ordini

Scarica excel pagamenti

Valutazioni piatti

Nome	Tipologia	Ingredienti	Allergeni
farfalle al salmone	primo caldo	[pasta] [salmone] [panna]	[Glutine] [Pesce] [Latte]
pasta al pomodoro	primo caldo	[pomodoro] [pasta] [basilico]	[Glutine]
pasta fredda	primo freddo	[pomodoro] [mozzarella] [pasta] [basilico]	[Latte] [Glutine]
patate al forno	contorno	[patate] [rosmarino]	
gamberetti in salsa rosa	contorno	[gamberetti] [salsa rosa]	[Crostacei] [Latte]
pollo con le patate	secondo caldo	[patate] [rosmarino] [pollo]	

Inserisci un piatto nel menù

Torna al menù

Ingredienti
pomodoro, mozzarell...

Tipologia
primo freddo


Nome del piatto

Pasta Fredda


Es: spaghetti allo scoglio

In quale settimana sarà presente il piatto?

Inserisci il lunedì di inizio:

31/05/2021 

Inserisci la domenica di fine:

06/06/2021 

Inserisci

Inserisci un ingrediente nel menù

Torna indietro

Nome del ingrediente

Olive

Es: zuccina

Allergene

Inserisci

Valutazioni dei piatti

[Torna al menù](#)

Nome del piatto	Voto	Data	Nome	Cognome
farfalle al salmone	2	3/6/2021	Davide	Abba
pasta al pomodoro	5	3/6/2021	Davide	Abba
pasta fredda	3	3/6/2021	Davide	Abba

Home user

Bienvenuto alla gastronomia La Ciba

LEGGERE CON ATTENZIONE

Prima di iniziare, ti informiamo che in base alla convenzione fornita dalla gastronomia, ti sarà concesso di poter ordinare in uno solo di questi modi:

- Primo + contorno o dessert
- Secondo + contorno o dessert

Entrambi i menù ti forniscono la possibilità di aggiungere posate, acqua e pane.

Ti ricordiamo anche che sarà possibile inviare l'ordine entro le 9:00 per il pranzo, ed entro le 17:30 per la cena.

I luoghi di ritiro rimangono quelli che conoscete, le opzioni che trovi sono solo un punto di riferimento per noi.

Sarà consentito scegliere un orario di ritiro tra le 12-15, le 13-30 e le 19-30 solo per coloro che ritirano in Piazzale donatori di sangue.

Gli orari di consegna degli altri luoghi rimangono gli stessi usati in precedenza.

Il sistema consente di ordinare una sola volta al giorno!

Vuoi dare un voto a qualcosa che hai mangiato?

[Clicca qui](#)

Menù della settimana

PRIMI CALDI

farfalle al salmone
Ingredienti: pasta (patrono) (patrono), Salmone (patrono) (patrono), (patrono)

pasta al pomodoro
Ingredienti: pomodoro (patrono) (patrono), Alga (patrono) (patrono)

PRIMI FREDDI

pasta fredda
Ingredienti: pomodoro (patrono) (patrono), (patrono) (patrono), Alga (patrono) (patrono)

SECONDI CALDI

pollo con le patate
Ingredienti: pollo (patrono) (patrono), Alga (patrono) (patrono)

SECONDI FREDDI

CONTORNI

patate al forno
Ingredienti: patate (patrono) (patrono), Alga (patrono) (patrono)

gamberetti in salsa rosa
Ingredienti: gamberi (patrono) (patrono), Alga (patrono) (patrono)

DESSERT

Per quale giorno stai ordinando?
03/06/2021

Luogo di ritiro
Piazzale Donatori di sangue

Orario di ritiro
12-15

Aggiungi
Pane, Acqua

Vuoi segnalarci qualcosa?
no sgllo nella pasta

Inserisci formato di passaggio del badge:
17-49

[Registra ordine](#)

Via Armando Fargnoli, 12 Gastronomia La Ciba +39 0294641612

Dacci la tua opinione

[Torna indietro](#)

Piatti della settimana
farfalle al salmone

Voto da 1 a 5
5

[Invia](#)

Dacci la tua opinione

Torna indietro

Platti della settimana
farfalle al salmone

Voto da 1 a 5
5

Invia

Via Armando Forghieri 12

Gastronomia La Cilba

+39 3478434702

Per quale giorno stai ordinando?

03/06/2021



Luogo di ritiro

Piazzale Donatori di sangue

Orario di ritiro

12:15

Aggiunte

Pane, Acqua

no aglio nella pasta

Riepilogo ordine

Data per cui stai ordinando: **03/06/2021**

Piatto 1: **pasta fredda**

Piatto 2: **patate al forno**

Luogo ritiro: **Piazzale Donatori di sangue**

Orario badge: **17:49**

Note: **no aglio nella pasta**

Orario ritiro: **12:15**

Indietro

Conferma

17:49



Riepilogo ordine

Via Armando Forghieri 12

Gastronomia La Cilba

+39 3478434702

R



Bootstrap

Chiamate Ajax

Componenti

Routing

Model

View

Controller

Cookie

Il progetto è stato portato a termine e soddisfa le richieste del committente. È possibile accedervi tramite l'indirizzo **www.lacilba.com** .

Attualmente la web app è in fase di testing e coesisterà con il metodo precedente adottato dalla gastronomia.

A fine di questo periodo, la gastronomia si affiderà esclusivamente al software.



Approfondimenti
Angular

Full-stack project "Gastronomia La Cilba"

Università degli Studi di Modena e Reggio Emilia

Dipartimento di Ingegneria "Enzo Ferrari"

Corso di Laurea Triennale in Ingegneria Informatica

Contesto

Back-end

Front-end

Risultato

Relatrice:
Prof.ssa Sonia Bergamaschi

Correlatore:
PhD Luca Gagliardelli

Anno accademico 2020/2021